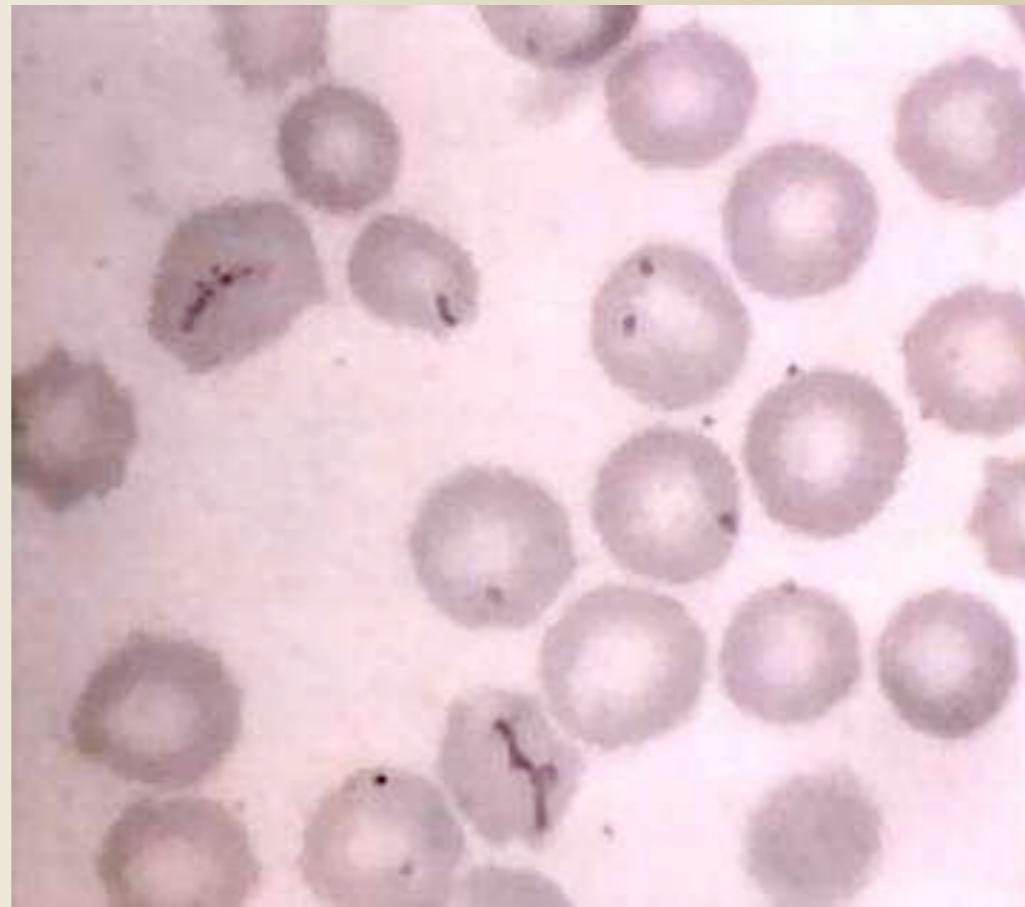


ENFERMEDADES PARASITARIAS CANINAS Y FELINAS

Anderson Machado C. M.V.

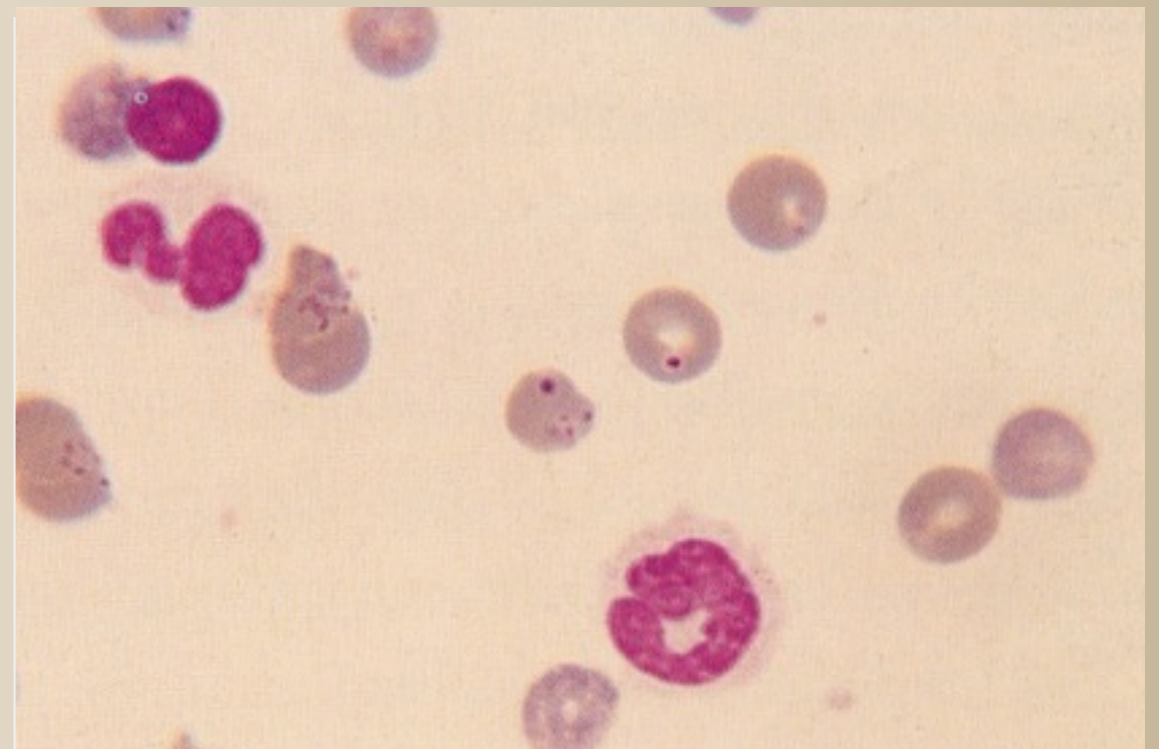
HEMOBARTONELOSIS MICOPLASMOSIS HEMOTROFICA

- Parásito gram negativo epicelular de eritrocitos clasificado en el género *Mycoplasma*.



Mycoplasma haemominutum, haemofelis

- En extendidos de sangre gruesos aparecen como cocos. En las zonas delgadas de los extendidos aparecen como anillos o en forma de bacilos.
- Los eritrocitos parasitados pierden su forma biconcava y aparecen como esferocitos o estomatocitos.



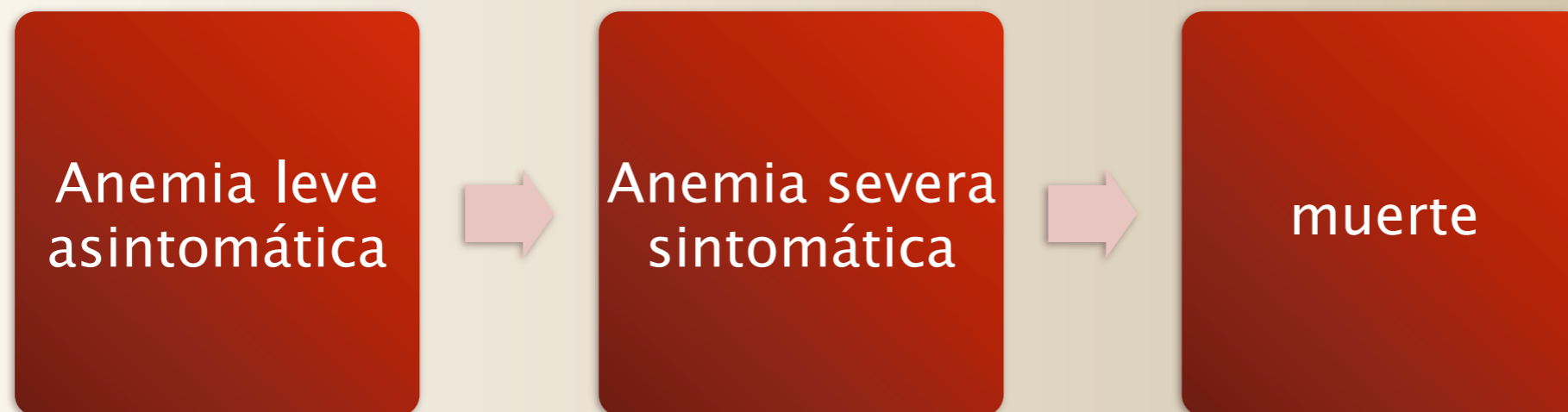
Mycoplasma haemocanis

- Comúnmente forma cadenas que se extienden a lo largo de la superficie de los eritrocitos afectados.



Patogenesis felina

- Se considera la forma primaria de transmisión la picadura de pulgas.
- De la madre a los hijos
- Iatrogénica por transfusión



Mycoplasma
haemofelis

Pre parasitémica

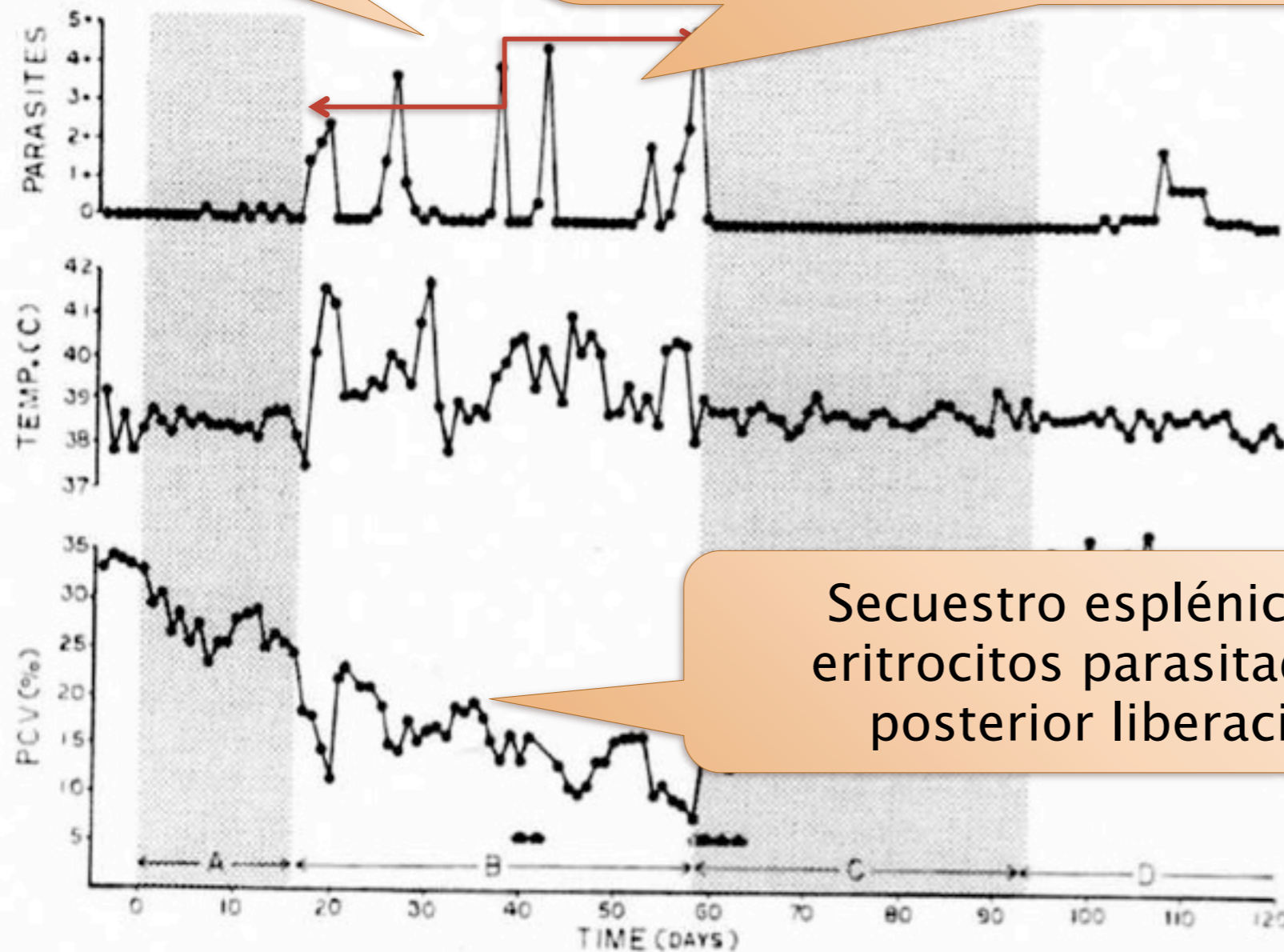
Aguda

Recuperación

portador

Fase Aguda
Dura 1 a 3
sem.

Dura 1 mes o más
Parásitos aparecen de forma cíclica de 1 a 5 días
y luego desaparecen abruptamente



Secuestro esplénico de
eritrocitos parasitados y
posterior liberación

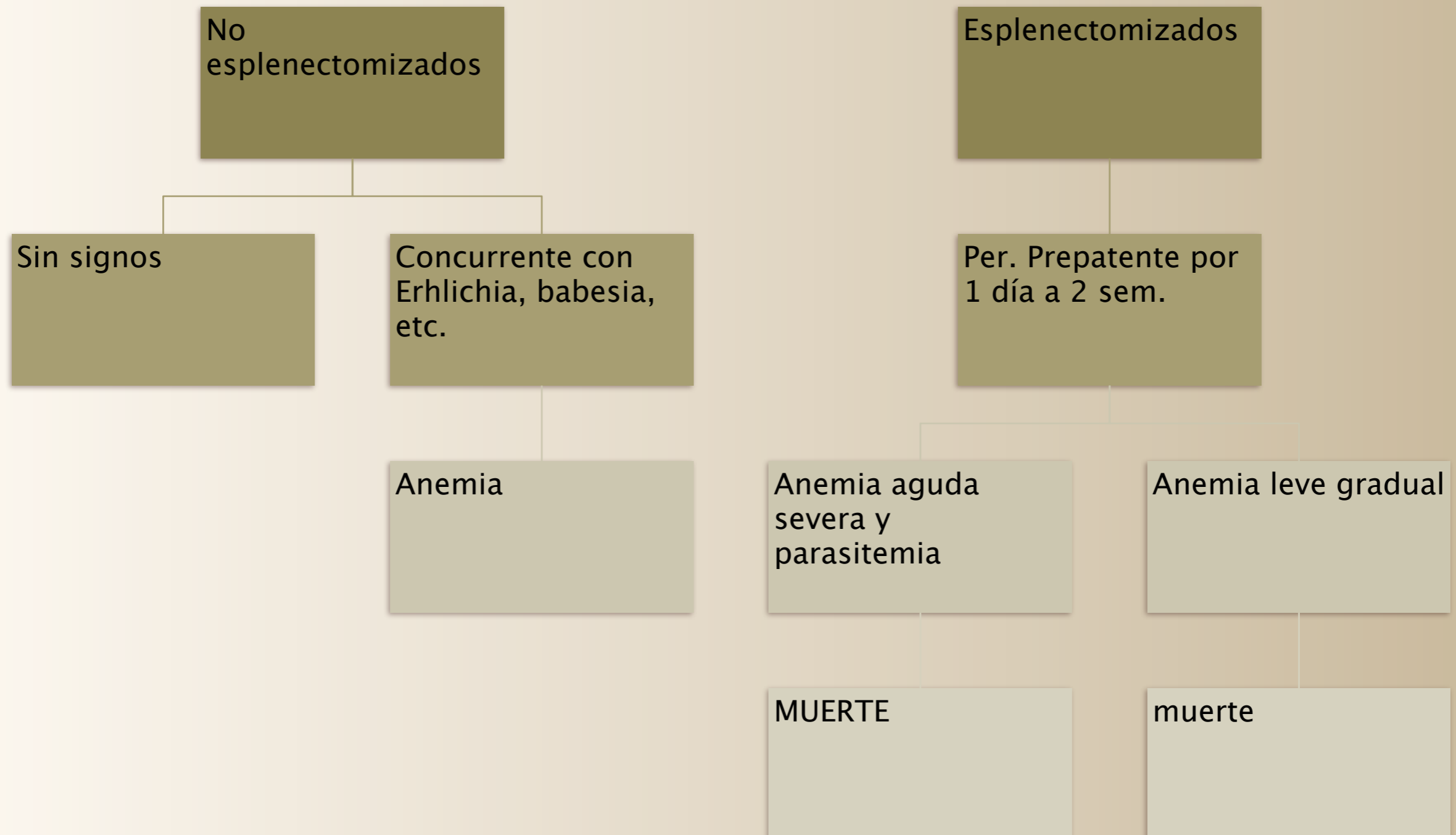
Figure 30-5. Daily measurements of packed cell volume (PCV), rectal temperature, and blood parasite value in a cat following infection with *H. felis*-infected blood. Closed arrows indicate intramuscular administration of thiacetarsamide (10 mg/kg). Open arrow at day 60 indicates 50 ml IV whole blood transfusion. Phases of disease are indicated by letters and shading, with A being the preparasitemic phase, B the acute phase, C the recovery phase, and D the carrier phase. (From Harvey JW, Gaskin JM: *J Am Anim Hosp Assoc* 13:28-38, 1977. Reprinted with permission.)

(permission)
with
13:28-38, 1977. Reprinted with
[M] Gaskin JM: *J Am Anim
Hosp Assoc* 13:28-38, 1977. Reprinted with
permission.



Patogenesis Canina

- Se transmite por la *Rhipicephalus sanguineus*



FELINOS

depresión

Debilidad

Anorexia

Pérdida de peso

mm. Pálidas

esplenomegalia

Hallazgos Clínicos

CANINOS

Sin signos

Pérdida de peso

Sx. De anemia

TRATAMIENTO

Drug Dosages for Canine and Feline Haemobartonellosis

DRUG	SPECIES	DOSE ^a (mg/kg)	ROUTE	INTERVAL (HOURS)	DURATION (DAYS)
Tetracycline	B	20	PO (IV)	8	21
Oxytetracycline	B	20	PO (IV)	8	21
Doxycycline	B	5	PO	12	21
Chloramphenicol	D ^b	20	PO (IV)	12	9
Prednisolone	B	1-2	PO	12	prn
Τετρακυκλίνη	B	1-5	PO	12	21
Οξυτετρακυκλίνη	D ^b	20	PO (IV)	12	9
Δοξυκυκλίνη	B	5	PO	12	21
Χλωραμφενικόλη	D ^b	20	PO (IV)	12	9
Πρεδνισολόνη	B	1-2	PO	12	prn

A menos que haya parásitos en circulación es imposible diferenciar haemobartonellosis de AHAI